

BIB 50周年

BIENNIAL of ILLUSTRATIONS BRATISLAVA XXV: Traveling Exhibition in Japan
Picture Books with BIB: 50 Years and Beyond

ブラティスラヴァ世界絵本原画展

絵本の50年 これまでとこれから



「ブラティスラヴァ世界絵本原画展」(略称BIB = Biennial of Illustrations Bratislava)は、スロヴァキア共和国の首都ブラティスラヴァで2年ごとに開催される、世界最大規模の絵本原画コンクールです。BIBは、隣国のチェコ共和国と合わせてひとつの国チェコスロヴァキアであった1965年に、ユネスコと国際児童図書評議会の提唱によって創設されました。1967年に初めて開催され、2015年には記念すべき25回目、50周年を迎えました。

このたびの日本巡回展では、50周年を記念して、第1部で歴代参加作品の中から「日本の絵本の歴史50年」を振り返り、BIBがその発展に果たした役割を考えます。過去半世紀の日本の絵本とBIBの歩みを辿ることはまた、私たち自身と絵本との関わりに目を向けることといえるでしょう。第2部では、参加50ヶ国からノミネートされ国際審査によって決定した、グランプリをはじめとするBIB2015の受賞作品および、日本からの出品作品を紹介します。今回は、日本から『オレときいろ』を出品したミロコマチコが、「金のりんご賞」を受賞しました。グランプリと金のりんご賞ほかの受賞者7名の作品については、それぞれ関連する作品とともにその興味深い制作背景を含めて展示します。表現、手法そして作り手の多様化が進む絵本のイラストレーションの最新動向をご覧ください。



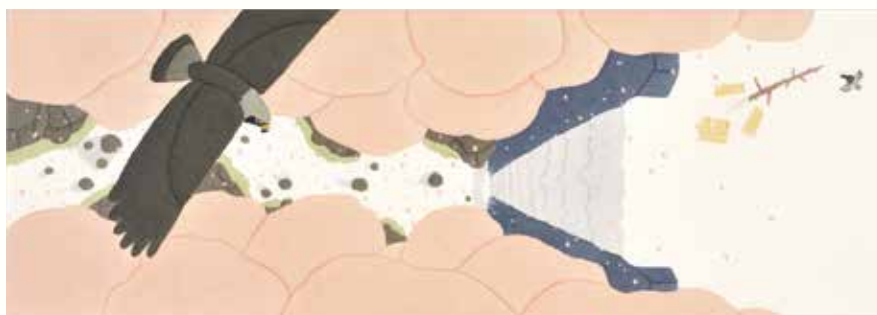
01



02



03



04



05



06

01. 瀬川康男《ふしぎなたけのこ》BIB1967 グランプリ 刈谷市美術館蔵 ©Yasuo SEGAWA
02. 大竹伸朗《ジャリおじさん》BIB1995 金牌 ©Shinro Ohtake, Courtesy of Take Ninagawa, Tokyo
03. たしませいぞう《ちからたろう》BIB1969 金のりんご賞 刈谷市美術館蔵 ©Seizo TASHIMA
04. 村上康成《ピンク！パール！》BIB1991 金牌 ©Yasunari MURAKAMI
05. 酒井駒子《金曜日の砂糖ちゃん》BIB2005 金牌 ©Komako SAKAI
06. 丸木位里・丸木俊《漁師とくじら》(『日本の伝説2』のための原画より) BIB1971 金のりんご賞 國學院大学栃木短期大学蔵 ©Iri MARUKI, Toshi MARUKI



07



08



09



10



11

関連イベント

🍎 出品作家によるライブペインティング

1月21日(土) 14:00～15:30頃

出演：ミロコマチコ(絵本作家/BIB2015金のりんご賞受賞)

会場：1階プロジェクトルーム/時間内の会場への出入りは自由/観覧無料

※「プラティスラヴァ世界絵本原画展」の観覧券をお持ちの方優先。

※来場者多数の場合は入場制限をすることがあります。

🍎 BIB50周年記念 絵本フォーラム(事前申込制)

2月4日(土) 13:00～18:00(12:30開場予定)

BIB草創期から現在にいたる歩みを振り返り、BIBが日本の絵本の発展に果たした役割を考えるとともに、出品作家を招いて、世代を越えて描き続けられてきた絵本表現のありようを明らかにします。

登壇者：田島征三(BIB1969金のりんご賞他)、村上康成(BIB1991金牌)、ミロコマチコ(BIB2015金のりんご賞)他/主催：千葉市美術館、絵本学会

会場：11階講堂/定員150名/聴講無料/※1月25日(水)必着

🍎 出品作家によるトーク&ワークショップ(事前申込制)

2月5日(日) 14:00～

作品や絵本の作り方についてお話をうかがい、その技法に挑戦します。

講師：みやこしあきこ(絵本作家/BIB2015参加)

会場：11階講堂/定員12名/中学生以上/参加費300円/※1月25日(水)必着

🍎 ワークショップ「和綴じ～昔ながらの本を手作り～」(事前申込制)

2月19日(日) 14:00～

日本伝統の製本方法である和綴じ。その特徴や魅力にふれながら、好きな和紙と糸を選んで、実際に本を手作りしていきます。

会場：11階講堂/定員20名/小学5年生以上/参加費500円/※2月8日(水)必着

【申込方法】 復後はがきまたはホームページからお申込みください。復後はがきの場合は、郵便番号・住所・電話番号・氏名・参加希望のイベント名・参加人数(2名まで)を明記の上、

〒260-8733 千葉市中央区中央3-10-8 千葉市美術館 イベント係までお申し込みください。

※お申し込みは1通につき1イベント。※応募多数の場合は抽選。

※イベントの詳細はホームページ等にてご確認ください。

※ワークショップ参加希望の方は参加者全員の年齢、当日連絡可能な連絡先を明記してください。

🍎 えほんのじかん

1月15日(日)、1月29日(日)、2月18日(土) 各日 13:30/14:30～

当館ボランティアスタッフが出品作品の中から絵本を選び紹介します。

会場：7階ロビー/各回10名程度(子ども優先)/参加無料

🍎 美術館ボランティアスタッフによる木版画多色摺体験

1月22日(日)10:30～12:00/13:00～15:00

あらかじめ用意した版を使って摺り、葉をつくります。

会場：1階プロジェクトルーム/当日先着100名/参加無料

🍎 決定! 「ちば子ども審査員賞」

1月4日(水)～2月11日(土・祝)

BIBの「子ども審査員賞」にちなみ、展示作品の中から投票でみんなのお気に入りを選びます。中学生以下の方に会場受付で投票表紙を配布します。

結果発表：2月14日(火) ※会場およびホームページで発表します。

🍎 新春の獅子舞

1月4日(水) 10:00～

8階会場入口で獅子舞がお迎えます。

出演：登渡神社登戸神楽囃子連

🍎 市民美術講座「春を寿ぐ 所蔵浮世絵名品展」

1月14日(土) 14:00～(13:30開場)

講師：田辺昌子(当館学芸課長兼副館長)

会場：11階講堂/先着150名/聴講無料

🍎 市民美術講座「BIB2015を振り返る」

2月11日(土・祝) 14:00～(13:30開場)

講師：山根佳奈(当館学芸員)

会場：11階講堂/先着150名/聴講無料

🍎 ギャラリートーク

担当学芸員による：1月4日(水) 14:00～

ボランティアスタッフによる：会期中の毎週水曜日 14:00～(1月4日をのぞく)

※水曜日以外の平日14:00にも開催することがあります。

※混雑時には中止する場合があります。



12



13



14



15



16

- 07. ローラ・カーリン《アイアンマン-鉄の男》BIB2015 グランプリ
Illustrations © 2010 Laura Carlin/From THE IRON MAN by Ted Hughes, illustrated by Laura Carlin/Reproduced by permission of Walker Books Ltd, London SE11 5HJ
- 08. ミロコマチコ《オレときいろ》BIB2015 金のりんご賞 ©mirocomachiko
- 09. 樋勝朋巳《きょうはマラカスのひ》BIB2015 参加 ©Tomomi HIKATSU
- 10. 100%ORANGE (及川賢治)《スリスリとパッパ》BIB2015 参加 ©100%ORANGE/Kenji OIKAWA
- 11. みやこしあきこ《かいちゅうでんとう》BIB2015 参加 ©Akiko MIYAKOSHI
- 12. アンネマリー・ファン・ハーリングエン《シラユキさん モンスターを編む》BIB2015 金牌 ©Annemarie van Haeringen
- 13. イミョンエ《プラスチック島》BIB2015 金牌 ©Myungae Lee
- 14. ハビエル・サバラ《かごの鳥》BIB2015 金のりんご賞 ©Javier Zabala
- 15. 松本大洋《かないくん》BIB2015 参加 ©Taiyo MATSUMOTO
- 16. エレナ・オドリオソラ《フランケンシュタイン》BIB2015 金のりんご賞 ©Elena Odriozola

表 ローラ・カーリン《あなたがつくる世界》BIB2015 グランプリ ©Laura Carlin

同時開催「春を寿ぐ 所蔵浮世絵名品展」

次回展予告 2017年3月4日(土)-3月24日(金)

「第48回千葉市民美術展覧会」

2017年4月5日(水)-5月28日(日)

「ウォルター・クレインの本の仕事」

交通案内

◎JR千葉駅東口より

徒歩約15分/バスのりは⑦より大学病院行または南矢作行にて「中央3丁目」または「大和橋」下車徒歩約3分/千葉都市モノレール県庁前方面行「霞川公園駅」下車徒歩約5分

◎京成千葉中央駅東口より 徒歩約10分

◎東京方面から車では 京葉道路・東関東自動車道で宮野木ジャンクションから木更津方面へ、貝塚IC下車、国道51号を千葉市街方面へ約3km、広小路交差点近く

※千葉市中央区役所と同じ建物です。※地下に、区役所と共用の機械式駐車場がありますが混雑時はご不便をおかけすることもありますので、公共交通機関でのご来館をお願いします。

千葉市美術館
Chiba City Museum of Art

〒260-8733 千葉市中央区中央3-10-8
電話:043-221-2311(代表) / FAX:043-221-2316
http://www.ccma-net.jp

